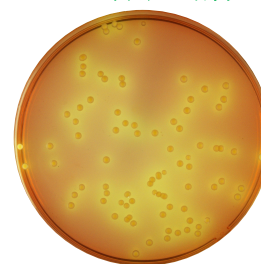


# 甘露醇氯化钠琼脂培养基

Mannitol Salt Agar Medium

用于药品、生物制品微生物限度检查法中金黄色葡萄球菌的选择性分离培养。



## 1、适用范围

应用	类别
选择性分离/计数	葡萄球菌

## 2、原理和用途

动物组织胃蛋白酶水解物和牛肉浸出粉是碳氮源，提供生长所必需的维生素、矿物质和氨基酸；D-甘露醇为可发酵的糖类；酚红是 pH 指示剂；较高含量的氯化钠提供较高的渗透压，抑制大多数非葡萄球菌的微生物；琼脂是固化剂。

## 3、配方（g/L）

动物组织胃蛋白酶水解物	5.0g
胰酪胨	5.0g
D-甘露醇	10.0g
氯化钠	75.0g
牛肉浸出粉	1.0g
酚红	0.025g
琼脂	15.0g
纯化水	1000ml

## 4、技术指导

在《中国药典》通则 1106 非无菌产品微生物限度检查：控制菌检查法中，甘露醇氯化钠琼脂培养基可用于金黄色葡萄球菌的选择性分离。

平板接种按实验室标准方法或适用规范进行（倾注法、涂布法、划线接种法等）。

每个实验室需要根据各自的规范对结果进行评估。

**备注：**袋装培养基使用前，先将完整包装的本品水浴 20-30min，待培养基完全溶解后冷却至 50℃ 左右，倾注平皿，摇匀，备用。

## 5、质量控制

测试项目	标准指标
培养基颜色	红色透明固体

凝胶强度	适中
pH 值 (25℃)	7.4±0.2
包装	包装完好, 无漏气现象

## 6、微生物测试

根据《中国药典》检测: 金黄色葡萄球菌和大肠埃希氏菌。

质控菌株及编号	生长情况/菌落特征
金黄色葡萄球菌 CMCC(B)26003	生长良好, 黄色菌落
大肠埃希氏菌 CMCC(B)44102	抑制

接种条件: 金黄色葡萄球菌 10-100 CFU, 大肠埃希氏菌 100-1000 CFU;

培养条件: 30-35℃/18-72 h。

## 7、储存条件

2-25℃, 避光保存;

有效期: 6 个月。

## 8、参考标准

《中国药典》

## 9、注意事项

使用前查看, 产品包装是否完整。若发现漏气、污染现象禁止使用。

使用后的培养基应在 121℃ 下高压灭菌 30 分钟后处理。

产品质检报告可以登录凯恒生物官方网站 <http://www.kinghunt.cn> 下载或随货纸质复印件。

本品不得用于临床检测。

**更多产品信息与订购请联系我们!**

**地址:** 江苏省南通市兴福路 29 号

**电话:** 0513-85596088

**邮箱:** [info@kinghunt.cn](mailto:info@kinghunt.cn)

**官网:** [www.kinghunt.cn](http://www.kinghunt.cn)



南通凯恒生物微信公众号